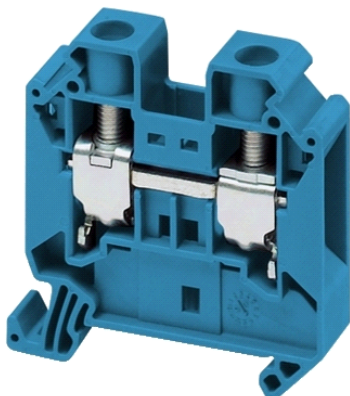


## NSYTRV162BL

Csavaros egyszintes átkötőkapocs 1x1 csatlakozás  
12,2 mm 16 mm<sup>2</sup> 76A-es kék



### Fő jellemzők

Termékcsalád	Lineryg
Termék neve	Lineryg TR
Termék vagy komponens típusa	Sorkapocs
Készülék rövid megnevezése	TRV
Tartozék/külön alkatrész kategória	Csatlakozó tartozék
Sorkapocs típusa	Passthrough
Sorkapocs szint	1
Szerelési mód	Rácsíptethető
Névleges keresztmetszet	16 mm <sup>2</sup>
Hosszúság	55.5 mm
Szín	Kék
Készletenkénti mennyiség	50 darabos készlet

### Kiegészítők

Szélesség	12.2 mm
Magasság	55 mm
Csatlakozás típusa	1 x screw terminal : upstream (M5) 1 x screw terminal : downstream (M5)
Csatlakozások száma	2
Csatlakozás helyzet	Oldalsó
Mérési bemenet száma	2
Kábelkeresztmetszet	0.2...10 mm <sup>2</sup> , flexible with cable end 0.2...16 mm <sup>2</sup> , solid with cable end 1.5...25 mm <sup>2</sup> , solid without cable end 1.5...25 mm <sup>2</sup> , flexible without cable end
Meghúzási nyomaték	2.5...3 N.m
Vezeték csupaszítási hossz	14 mm
Szerszám típusa	Connection: screwdriver Disconnection: screwdriver
Ue névleges üzemi feszültség	1000 V megfelel EN/IEC 60947-7-1 600 V CSA 690 V megfelel ATEX Exe II Ex II 2 GD 600 V cURus
Névleges áramerősség	76 A megfelel EN/IEC 60947-7-1 85 A CSA 85 A cURus 73 A megfelel ATEX Exe II Ex II 2 GD
Anyag	Poliamid 6/6 (szigetelődoboz) Réz ötvözet (csatlakozó és csavar) Réz ötvözet (közösítő kapocs) Chromium-nickel steel (spring)
Dielektromos veszteség	0.01 1 MHz-en megfelel IEC 60250 0.01 1 MHz-en megfelel VDE 0303-T4
Dielektromos állandó	3.7 1 MHz-en
Ellenállóképesség	10000 MΩ.m megfelel IEC 60093 10000 MΩ.m megfelel VDE 0303-T30
Felületi ellenállás	1000 GΩ megfelel IEC 60093 1000 GΩ megfelel VDE 0303-T30
Kúszási ellenállás	500 CTI (> 400 kB) megfelel IEC 60093 500 CTI (> 400 kB) megfelel VDE 0303-T30

A dokumentumban található információk a termékek teljesítményével kapcsolatos általános leírásokat és/vagy műszaki jellemzőket tartalmaznak. A dokumentum nem használható a termékek egyedi felhasználói alkalmazások tekintetében való alkalmazásukhoz, kivéve a megadott határolásán belül. Az adott körülmények közötti alkalmazásukhoz szükséges a termék értékelése és tesztelése a felhasználó vagy a szerelést végző szakember feladata. Sem a Schneider Electric Industries SAS, sem annak leányvállalatai vagy kapcsoló vállalkozásai nem vállalnak felelősséget a dokumentumban foglaltaktól eltérő használatból eredő következményekért.

Tűzkésleltetés	V0, vastagság0.8 mm megfelel UL 94
Termék súlya	30 g
Tartománykompatibilitás	Prisma - G Prisma - P Pragma Prisma - PH Prisma - Pack Spacial Kaedra TeSys
Termékkompatibilitás	Spacial szekrény

## Környezet

termékbizonyítványok	ATEX CSA CURus DNV GL LR VDE IEC-Ex EAC
dielektromos szilárdság	1000 V megfelel IEC 60243-1
A környezeti levegő hőmérséklete a működéshez	-40...130 °C megfelel IEC 60216-1 -40...130 °C megfelel VDE 0304-T21

## Kínálat fenntarthatósága

Fenntartható ajánlat	Green Premium termék
RoHS ( dátum kód: YYWW)	Megfelelés - óta 1052 - Schneider Electric megfeleléségi nyilatkozat
REACH	Reference contains SVHC above the threshold
A termék környezeti profilja	Elérhető
Termékkivezetési feladatok	Nincs szükség különleges újrahasonosításra