

ZB5AZ101

egykes kontaktblokk aljzattal/rögz.gallér 1NO
csavaros csatlakozás



Fő jellemzők

Termékcsalád	Harmony XB5
Termék vagy komponens típusa	Teljes test/érintkező szerelvény
Készülék rövid megnevezése	ZB5
Rögzítőperem anyaga	Műanyag
Eladás oszthatatlan mennyiségenként	1
Fej típusa	Szabványos
Érintkezők típusa és összetétele	1 NO
Érintkezők működése	Lassan bontó
Érintkező tömb típus	Egyszeres
Csatlakozás típusa	Csavaros szorító kapcsok $\leq 2 \times 1,5 \text{ mm}^2$ kábelvéggel EN 60947-1 Csavaros szorító kapcsok $\geq 1 \times 0,22 \text{ mm}^2$ kábelvég nélkül EN 60947-1

Kiegészítők

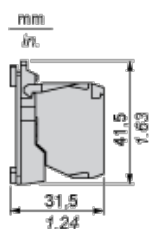
CAD teljes szélesség	30 mm
CAD teljes magasság	42 mm
CAD teljes mélység	32 mm
Végpontok leírása ISO n°1	(13-14)NO
Termék súlya	0.021 kg
Eszközösszetétel	Test Rögzítőgyűrű
Kapcsolatfelvétel	Szabványos érintkezők
Pozitív nyitás	Nincs pozitív nyílás
Üzemi mozgás	2.6 mm (NO változó elektromos állapot) 4.3 mm (összes úthossz)
Üzemelési erő	2.3 N (NO változó elektromos állapot)
Mechanikus tartósság	10000000 ciklus
Meghúzási nyomaték	0.8...1.2 N.m megfelel EN 60947-1
Csavarfej alakja	Kereszt fejrész megfelelő 1. sz. Philips csavarhúzó Kereszt fejrész megfelelő 1. sz. pozitív csavarhúzó Kivágásokkal fejrész megfelelő Ø 4 mm-es lemez csavarhúzó Kivágásokkal fejrész megfelelő Ø 5.5 mm-es lemez csavarhúzó
Érintkezők anyaga	Ezüst ötvözet (Ag/Ni)
Rövidzárlat-védelem	10 A biztosítóbetéti típus gG megfelel EN/IEC 60947-5-1
Ith konvencionális termikus szabad levegő áram	10 A megfelel EN/IEC 60947-5-1
Ui névleges szigetelési feszültség	600 V (szennyezési fok: 3) megfelel EN 60947-1
Uimp névleges lökő-feszültség állóság	6 kV megfelel EN 60947-1
Le névleges üzemi áram	3 A -240 V, AC-15, A600 megfelel EN/IEC 60947-5-1 6 A -120 V, AC-15, A600 megfelel EN/IEC 60947-5-1 0.1 A -600 V, DC-13, Q600 megfelel EN/IEC 60947-5-1 0.27 A -250 V, DC-13, Q600 megfelel EN/IEC 60947-5-1 0.55 A -125 V, DC-13, Q600 megfelel EN/IEC 60947-5-1 1.2 A -600 V, AC-15, A600 megfelel EN/IEC 60947-5-1
Elektromos élettartam	1000000 ciklus, AC-15, 2 A -230 V, működési sebesség: ≤ 3600 cyc/h, terhelési tényező: 0.5 megfelel EN/IEC 60947-5-1 C függelék 1000000 ciklus, AC-15, 3 A -120 V, működési sebesség: ≤ 3600 cyc/h, terhelési tényező: 0.5 megfelel EN/IEC 60947-5-1 C. függelék 1000000 ciklus, AC-15, 4 A -24 V, működési sebesség: ≤ 3600 cyc/h, terhelési tényező: 0.5 megfelel EN/IEC 60947-5-1 C. függelék 1000000 ciklus, DC-13, 0.2 A -110 V, működési sebesség: ≤ 3600 cyc/h, terhelési tényező: 0.5 megfelel EN/IEC 60947-5-1 C. függelék 1000000 ciklus, DC-13, 0.5 A -24 V, működési sebesség: ≤ 3600 cyc/h, terhelési

A dokumentumban található információk a termékek teljesítményével kapcsolatos általános leírásokat és/vagy műszaki jellemzőket tartalmaznak. A dokumentum nem használható a termékek egyedi felhasználói alkalmazásaihoz, beleértve a megrendelések megadását, a termék kiválasztását, a termék elhelyezését, a termék üzemeltetését, valamint a termékek értékelését és tesztelését. Az adott körülmények közötti alkalmazás tekintetében a megfelelő kockázatelemzések elvégzése és a felhasználó vagy a szerelést végző szakember feladata. Sem a Schneider Electric Industries SAS, sem annak leányvállalatai vagy kapcsoló vállalkozásai nem vállalnak felelősséget a dokumentumban foglaltaktól eltérő használatból eredő következményekért.

Környezet

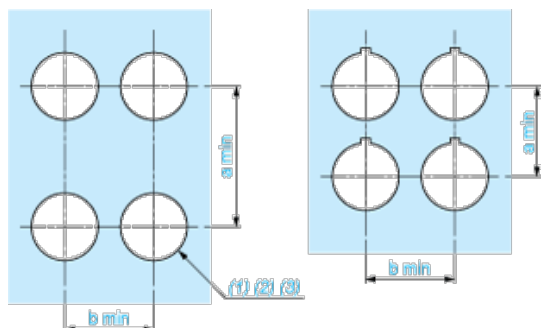
védőkezelés	TH
környezeti levegő hőmérséklet tárolásra	-40...70 °C
üzemi környezeti levegő hőmérséklet	-40...70 °C
IP védettség szint	IP20 megfelel IEC 60529
szabványok	EN/IEC 60947-1 EN/IEC 60947-5-1 EN/IEC 60947-5-4 JIS C 4520 UL 508 CSA C22.2 No 14
termékbizonyítványok	BV CSA DNV GL LROS (Lloyds register of shipping) RINA UL
rezgési ellenállás	5 gn ($f = 2...500 \text{ Hz}$) megfelel IEC 60068-2-6
ütésállóság	30 gn (időtartam = 18 ms) esetén fél szinuszos hullám gyorsulás megfelel IEC 60068-2-27 50 gn (időtartam = 11 ms) esetén fél szinuszos hullám gyorsulás megfelel IEC 60068-2-27

Dimensions



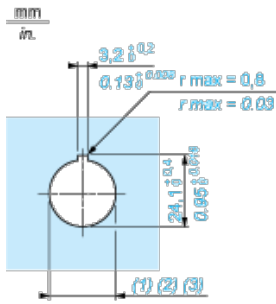
Panel Cut-out for Pushbuttons, Switches and Pilot Lights (Finished Holes, Ready for Installation)

Connection by Screw Clamp Terminals or Plug-in Connectors or on Printed Circuit Board



- (1) Diameter on finished panel or support
- (2) For selector switches and Emergency stop buttons, use of an anti-rotation plate type ZB5AZ902 is recommended.
- (3) $\varnothing 22.5 \text{ mm}$ recommended ($\varnothing 22.3 \text{ }_0^{+0.4}$) / $\varnothing 0.89 \text{ in.}$ recommended ($\varnothing 0.89 \text{ in. }_0^{+0.016}$)

Connections	a in mm	a in in.	b in mm	b in in.
By screw clamp terminals or plug-in connector	40	1.57	30	1.18
By Faston connectors	45	1.77	32	1.26

Detail of Lug Recess

- (1) Diameter on finished panel or support
- (2) For selector switches and Emergency stop buttons, use of an anti-rotation plate type ZB5AZ902 is recommended.
- (3) Ø22.5 mm recommended (Ø22.3₀^{+0.4}) / Ø0.89 in. recommended (Ø0.88 in.₀^{+0.016})